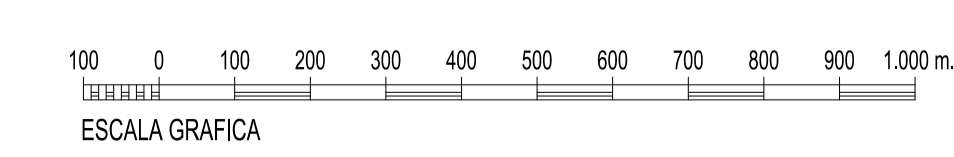


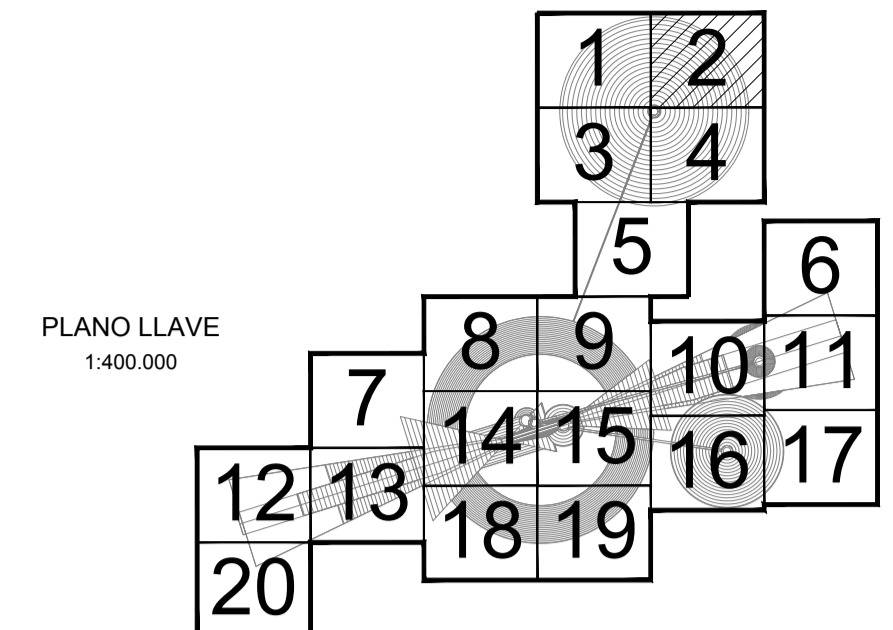
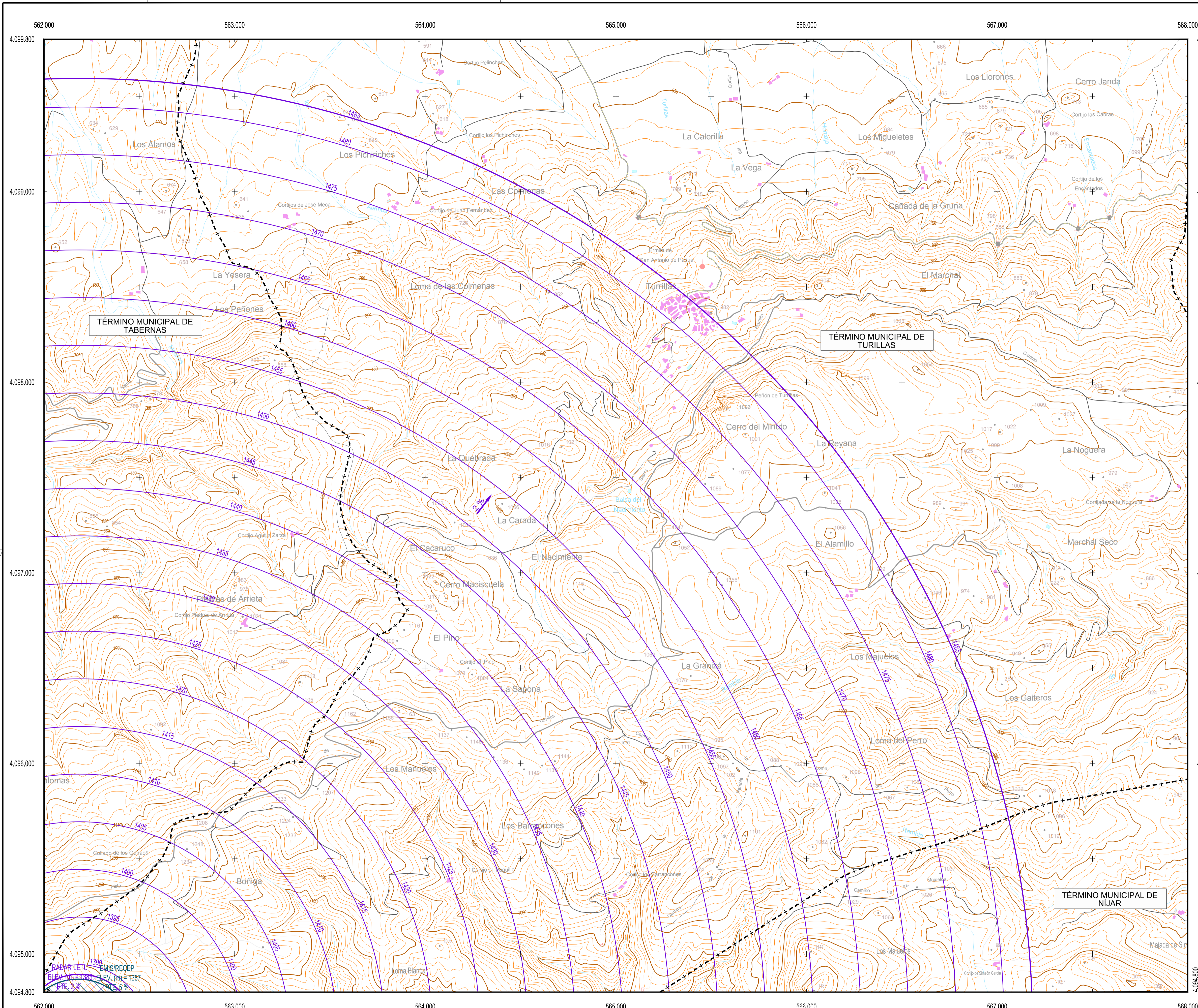
- LEYENDA**
- Zona de seguridad.
  - Vulneraciones del terreno.
  - Obstáculos detectados mediante levantamiento topográfico.
  - Obstáculo que determina la altitud mínima de la superficie de aproximación.
  - Línea negra continua: Intersección entre superficies.
  - Línea color gruesa: Borde de servidumbres.
  - Límite Término Municipal.
  - Aproximación
  - Transición
  - Subida
  - Cónica
  - DME
  - VOR
  - NDB
  - GP
  - Localizador
  - Emisores/Receptores/TWR
  - Radar
  - Radiogoniómetro
  - Radioelevation
  - Curvas de Nivel Maestras.
  - Curvas de Nivel Secundarias.

- SIGNOS CONVENCIONALES**
- Carreteras**
- Autopista. Autovía
  - Nacional. Autonomía 1º orden.
  - Autonomía 2º orden. Autonomía 3 orden y otras.
  - En construcción. Pistas.
  - Vía de urbanización. Estación de servicio.
  - Caminos. Sendas.
  - Vía pecuaria. Calzada Romana.
- Ferrocarriles**
- Alta velocidad. Electrificado.
  - Vía ancho normal: doble, sencilla.
  - Vía estrecha: doble, sencilla.
  - En construcción. Abandonado.
  - Estación. Túnel. Apeadero.
- Límites de divisiones administrativas**
- Nación. Comunidad Autónoma.
  - Provincia.
  - Línea límite pendiente de acuerdo.
  - Parque Nacional. Parque Natural.
- Hidrografía**
- Curso de agua: permanente, intermitente.
  - Canales, acequias: >3 m, 1-3 m, <1 m.
  - Conducción subterránea. Drenaje.
  - Rambblas o aluviones. Curva batimétrica.
- Altimetría**
- Curvas de nivel. Auxiliares. Hoya o depresión.
  - Desmonte. Terraplén. Vertedero, escombrera.
- Signos especiales**
- Conducción de combustible: superf., subter.
  - Teleférico. Cinta transportadora.
  - Línea eléctrica: >110 kV y <110 kV.
  - Acueducto. Sifón.
  - Alambrada. Tapia. Muro de contención (dique).
  - Vértice geodésico. 1º orden, Red Orden Inferior (ROI).
  - Cantera. Mina. Mina a cielo abierto.
  - Estación espacial. Repetidor. Antena.
  - Cueva: natural, industrial, habitada.
  - Restos arqueológicos. Camping. Pista de tenis.
  - Torre de observación. Depósito de combustible.
  - Molino: de viento, de agua. Faro.
  - Central eléctrica hidráulica. Palomar. Castillo.
  - Cruz aislada. Cementerio. Iglesia y cementerio.
  - Edificio religioso cristiano. Edificio en ruinas. Corral.
  - Edificio: aislado, singular, agrícola o industrial.
  - Plaza de toros. Monumento.
  - Pozo. Fuente. Manantial.
  - Depósito de agua: elevado, a nivel del suelo. Piscina.
  - Depuradora. Estanque o aljibe. Abrevadero.



Datum ETRS89. Proyección UTM Huso 30  
 Datos para el Punto de Referencia (PR)  
 Valor estimado de la declinación magnética para el  
 1 de enero de 2012  $\delta = 1^\circ 3' \text{ Oeste}$   
 La variación anual de la declinación es de 6,8' hacia el Este  
 Convergencia de la cuadrícula  $\omega = 0^\circ 22' 39,83''$   
 Factor de escala = 0,99963886

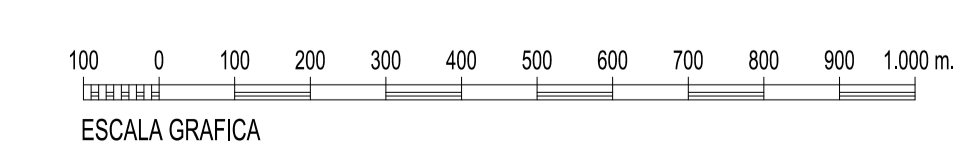
		SECRETARÍA GENERAL DE TRANSPORTE	
		DIRECCIÓN GENERAL DE AVIACIÓN CIVIL	
CALCULADO DIBUJADO COMPROBADO PROYECTADO DIRIGIDO		AEROPUERTO DE ALMERÍA REAL DECRETO 728/2015 DE MODIFICACIÓN DE SERVIDUMBRES AERONÁUTICAS	
HOJA Nº 1 PLANO Nº 2		<b>SERVIDUMBRES DE AERÓDROMO Y RADIOELÉCTRICAS</b>	
EDICIÓN	FECHA	ESCALA	SUSTITUYE A
	Agosto 2015	1:10.000 (A1)	



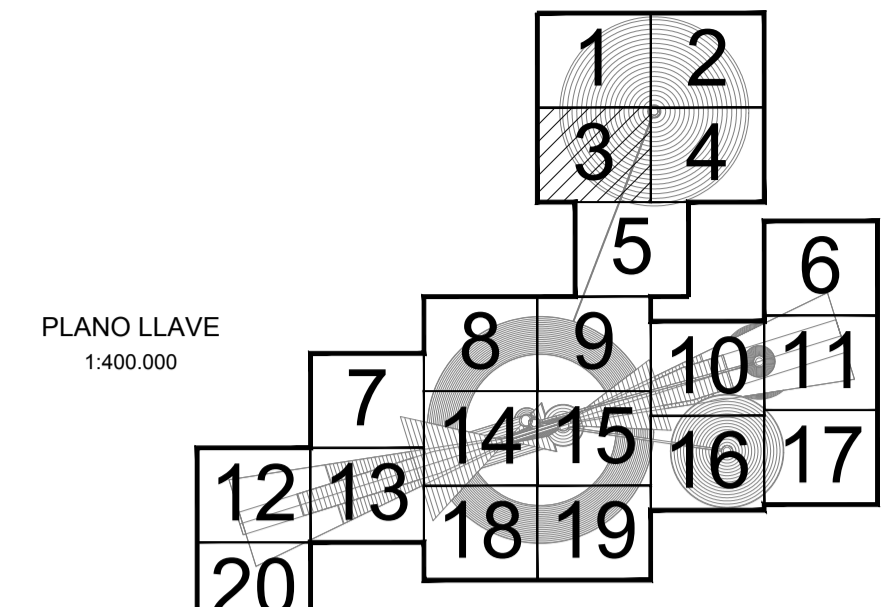
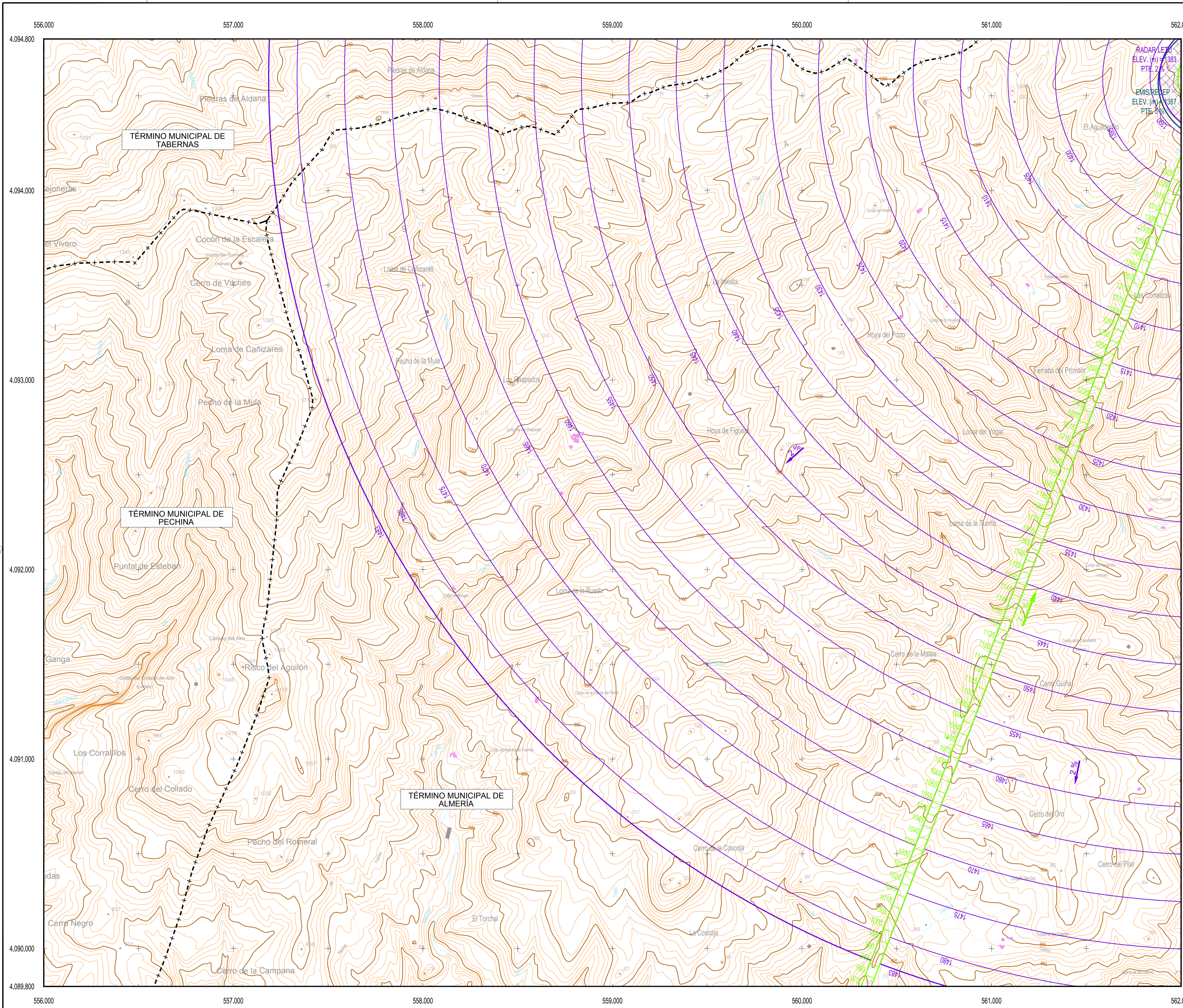
- LEYENDA**
- Zona de seguridad.
  - Vulneraciones del terreno.
  - Obstáculos detectados mediante levantamiento topográfico.
  - Obstáculo que determina la altitud mínima de la superficie de aproximación.
  - Línea negra continua: Intersección entre superficies.
  - Línea color gruesa: Borde de servidumbres.
  - Límite Término Municipal.
  - Aproximación
  - Transición
  - Subida
  - Cónica
  - DME
  - VOR
  - NDB
  - GP
  - Localizador
  - Emisores/Receptores/TWR
  - Radar
  - Radiogoniómetro
  - Radioenlace
  - Curvas de Nivel Maestras.
  - Curvas de Nivel Secundarias.

- SIGNOS CONVENCIONALES**
- Carreteras**
- Autopista. Autovía
  - Nacional. Autónoma 1º orden.
  - Autonómica 2º orden. Autónoma 3 orden y otras.
  - En construcción. Pistas.
  - Vía de urbanización. Estación de servicio.
  - Caminos. Sendas.
  - Vía pecuaria. Calzada Romana.
- Ferrocarriles**
- Alta velocidad. Electrificado.
  - Vía ancho normal: doble, sencilla.
  - Vía estrecha: doble, sencilla.
  - En construcción. Abandonado.
  - Estación. Túnel. Apeadero.
- Límites de divisiones administrativas**
- Nación. Comunidad Autónoma.
  - Provincia.
  - Línea límite pendiente de acuerdo.
  - Parque Nacional. Parque Natural.
- Hidrografía**
- Curso de agua: permanente, intermitente.
  - Canales, acequias: >3 m, 1-3 m, <1 m.
  - Conducción subterránea. Drenaje.
  - Rambas o aluviones. Curva batimétrica.
- Altimetría**
- Curvas de nivel. Auxiliares. Hoya o depresión.
  - Desmonte. Terraplén. Vertedero, escombrera.
- Signos especiales**
- Conducción de combustible: superf., subter.
  - Teléférico. Cinta transportadora.
  - Línea eléctrica: >110 kV y <110 kV.
  - Acueducto. Sifón.
  - Alambrada. Tapia. Muro de contención (dique).
  - Vértice geodésico. 1º orden, Red Orden Inferior (ROI).
  - Cantera. Mina. Mina a cielo abierto.
  - Estación espacial. Repetidor. Antena.
  - Cueva: natural, industrial, habitada.
  - Restos arqueológicos. Camping. Pista de tenis.
  - Torre de observación. Depósito de combustible.
  - Molino: de viento, de agua. Faro.
  - Central eléctrica hidráulica. Palomar. Castillo.
  - Cruz aislada. Cementerio. Iglesia y cementerio.
  - Edificio religioso cristiano. Edificio en ruinas. Corral.
  - Edificio: aislado, singular, agrícola o industrial.
  - Plaza de toros. Monumento.
  - Pozo. Fuente. Manantial.
  - Depósito de agua: elevado, a nivel del suelo. Piscina.
  - Depuradora. Estanque o aljibe. Abrevadero.

Datum ETRS89. Proyección UTM Huso 30  
 Datos para el Punto de Referencia (PR)  
 Valor estimado de la declinación magnética para el  
 1 de enero de 2012  $\delta = 1^{\circ} 3' \text{ Oeste}$   
 La variación anual de la declinación es de  $6,8'$  hacia el Este  
 Convergencia de la cuadrícula  $\omega = 0^{\circ} 22' 39,83''$   
 Factor de escala = 0,99963886



		<b>SECRETARÍA GENERAL DE TRANSPORTE</b> <b>DIRECCIÓN GENERAL DE AVIACIÓN CIVIL</b>	
CALCULADO DIBUJADO COMPROBADO PROYECTADO DIRIGIDO		<b>AEROPUERTO DE ALMERÍA</b> REAL DECRETO 728/2015 DE MODIFICACIÓN DE SERVIDUMBRES AERONÁUTICAS	
HOJA Nº 2 PLANO Nº 2		<b>SERVIDUMBRES DE AERÓDROMO Y RADIOELÉCTRICAS</b>	
EDICIÓN	FECHA	ESCALA	SUSTITUYE A
	Agosto 2015	1:10.000 (A1)	



PLANO LLAVE  
1:400.000

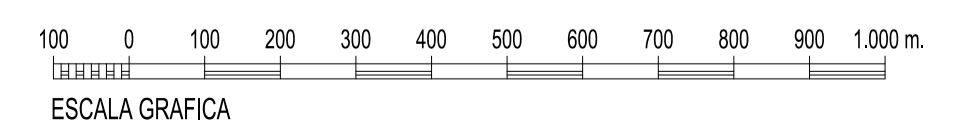
**LEYENDA**

- Zona de seguridad.
- Vulneraciones del terreno.
- Obstáculos detectados mediante levantamiento topográfico.
- Obstáculo que determina la altitud mínima de la superficie de aproximación.
- Línea negra continua: Intersección entre superficies.
- Línea color gruesa: Borde de servidumbres.
- Límite Término Municipal.
- Aproximación
- Subida
- Cónica
- DME
- VOR
- NDB
- GP
- Localizador
- Emisores/Receptores/TWR
- Radar
- Radiogoniómetro
- Radioenlace
- Curvas de Nivel Maestras.
- Curvas de Nivel Secundarias.

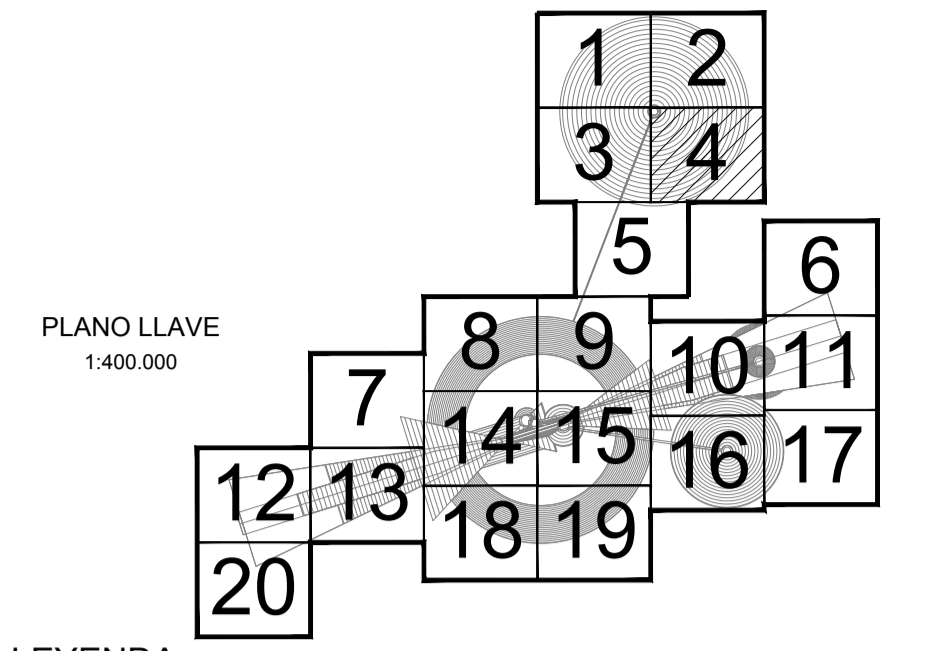
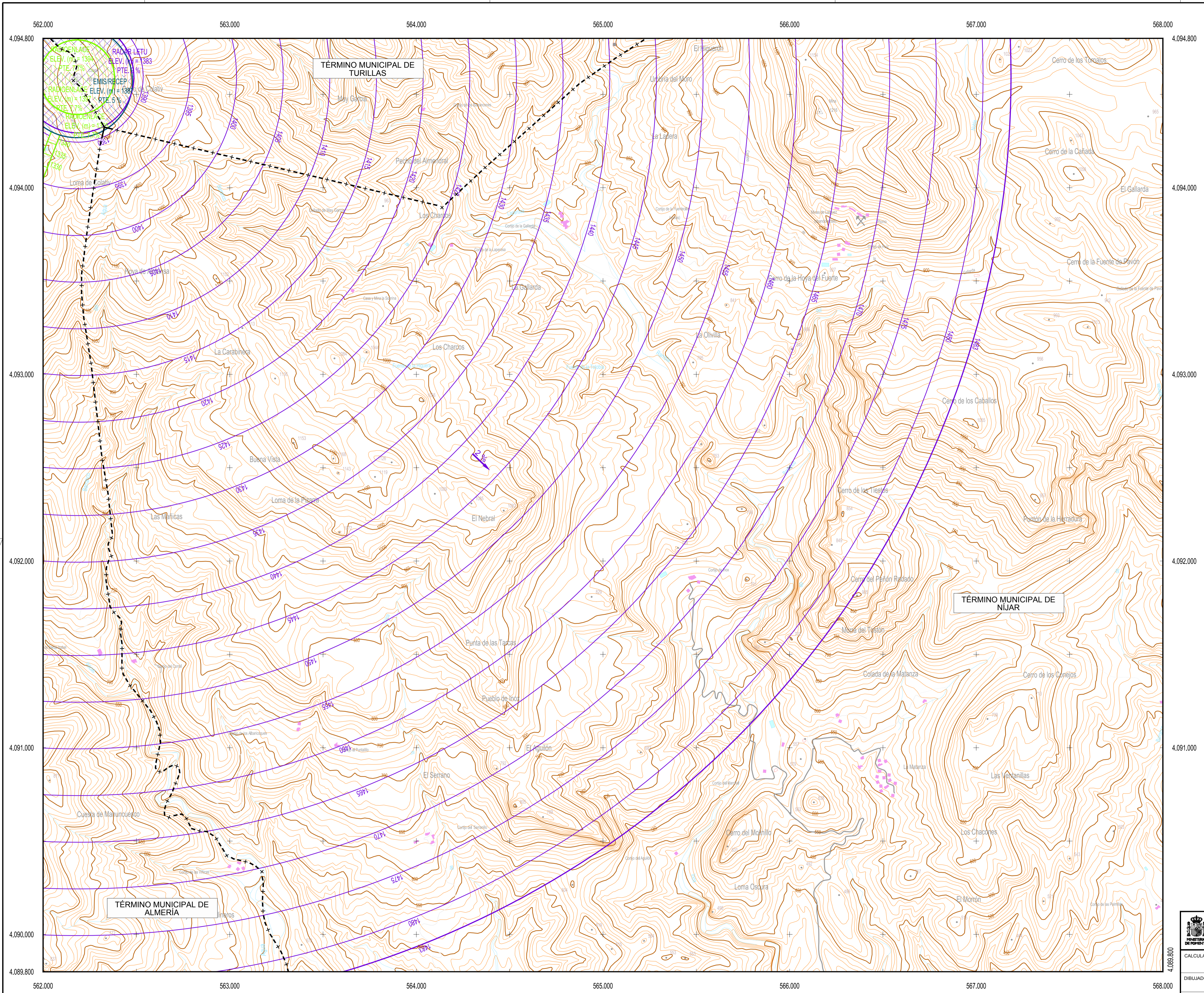
**SIGNOS CONVENCIONALES**

- Carreteras**
- Autopista. Autovía
  - Nacional. Autonomía 1º orden.
  - Autonomía 2º orden. Autonomía 3 orden y otras.
  - En construcción. Pistas.
  - Vía de urbanización. Estación de servicio.
  - Caminos. Sendas.
  - Vía pecuaria. Calzada Romana.
- Ferrocarriles**
- Alta velocidad. Electrificado.
  - Vía ancho normal: doble, sencilla.
  - Vía estrecha: doble, sencilla.
  - En construcción. Abandonado.
  - Estación. Túnel. Apeadero.
- Límites de divisiones administrativas**
- Nación. Comunidad Autónoma.
  - Provincia.
  - Línea límite pendiente de acuerdo.
  - Parque Nacional. Parque Natural.
- Hidrografía**
- Curso de agua: permanente, intermitente.
  - Canales, acequias: >3 m, 1-3 m, <1 m.
  - Conducción subterránea. Drenaje.
  - Ramblias o aluviones. Curva batimétrica.
- Altimetría**
- Curvas de nivel. Auxiliares. Hoya o depresión.
  - Desmonte. Terraplén. Vertedero, escombrera.
- Signos especiales**
- Conducción de combustible: superf., subter.
  - Teleférico. Cinta transportadora.
  - Línea eléctrica: >110 kV y <110 kV.
  - Acueducto. Sifón.
  - Alambrada. Tapia. Muro de contención (dique).
  - Vértice geodésico. 1º orden, Red Orden Inferior (ROI).
  - Cantera. Mina. Mina a cielo abierto.
  - Estación espacial. Repetidor. Antena.
  - Cueva: natural, industrial, habitada.
  - Restos arqueológicos. Camping. Pista de tenis.
  - Torre de observación. Depósito de combustible.
  - Molino: de viento, de agua. Faro.
  - Central eléctrica hidráulica. Palomar. Castillo.
  - Cruz aislada. Cementerio. Iglesia y cementerio.
  - Edificio religioso cristiano. Edificio en ruinas. Corral.
  - Edificio: aislado, singular, agrícola o industrial.
  - Plaza de toros. Monumento.
  - Pozo. Fuente. Manantial.
  - Depósito de agua: elevado, a nivel del suelo. Piscina.
  - Depuradora. Estanque o aljibe. Abrevadero.

Datum ETRS89. Proyección UTM Huso 30  
 Datos para el Punto de Referencia (PR)  
 Valor estimado de la declinación magnética para el  
 1 de enero de 2012  $\delta = 1^{\circ} 3' \text{ Oeste}$   
 La variación anual de la declinación es de 6,8' hacia el Este  
 Convergencia de la cuadrícula  $\omega = 0^{\circ} 22' 39,83''$   
 Factor de escala = 0,99963886

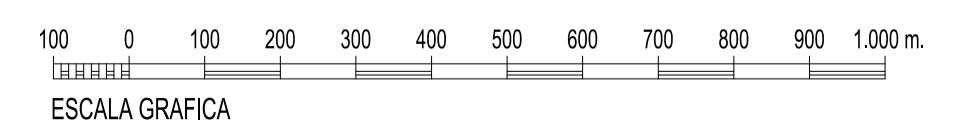


<b>SECRETARÍA GENERAL DE TRANSPORTE</b> <b>DIRECCIÓN GENERAL DE AVIACIÓN CIVIL</b>	
CALCULADO DIBUJADO COMPROBADO PROYECTADO DIRIGIDO	<b>AEROPUERTO DE ALMERÍA</b> REAL DECRETO 728/2015 DE MODIFICACIÓN DE SERVIDUMBRES AERONÁUTICAS
<b>SERVIDUMBRES DE AERÓDROMO Y RADIOELÉCTRICAS</b>	
HOJA Nº 3 PLANO Nº 2	EDICIÓN FECHA: Agosto 2015 ESCALA: 1:10.000 (A1) SUSTITUYE A



- LEYENDA**
- Zona de seguridad.
  - Vulneraciones del terreno.
  - Obstáculos detectados mediante levantamiento topográfico.
  - Obstáculo que determina la altitud mínima de la superficie de aproximación.
  - Línea negra continua: Intersección entre superficies.
  - Línea color gruesa: Borde de servidumbres.
  - Límite Término Municipal.
  - Aproximación
  - Transición
  - Subida
  - Cónica
  - DME
  - VOR
  - NDB
  - GP
  - Localizador
  - Emisores/Receptores/TWR
  - Radar
  - Radiogoniómetro
  - Radioeulace
  - Curvas de Nivel Maestras.
  - Curvas de Nivel Secundarias.

- SIGNOS CONVENCIONALES**
- Carreteras**
- Autopista. Autovía
  - Nacional. Autónoma 1º orden.
  - Autonómica 2º orden. Autónoma 3 orden y otras.
  - En construcción. Pistas.
  - Vía de urbanización. Estación de servicio.
  - Caminos. Sendas.
  - Vía pecuaria. Calzada Romana.
- Ferrocarriles**
- Alta velocidad. Electrificado.
  - Vía ancho normal: doble, sencilla.
  - Vía estrecha: doble, sencilla.
  - En construcción. Abandonado.
  - Estación. Túnel. Apeadero.
- Límites de divisiones administrativas**
- Nación. Comunidad Autónoma.
  - Provincia.
  - Línea límite pendiente de acuerdo.
  - Parque Nacional. Parque Natural.
- Hidrografía**
- Curso de agua: permanente, intermitente.
  - Canales, acequias: >3 m, 1-3 m, <1 m.
  - Conducción subterránea. Drenaje.
  - Rambals o aluviones. Curva batimétrica.
- Altimetría**
- Curvas de nivel. Auxiliares. Hoya o depresión.
  - Desmonte. Terraplén. Vertedero, escombrera.
- Signos especiales**
- Conducción de combustible: superf., subter.
  - Teleférico. Cinta transportadora.
  - Línea eléctrica: >110 kV y <110 kV.
  - Acueducto. Sifón.
  - Alambrada. Tapia. Muro de contención (dique).
  - Vértice geodésico. 1º orden, Red Orden Inferior (ROI).
  - Cantera. Mina. Mina a cielo abierto.
  - Estación espacial. Repetidor. Antena.
  - Cueva: natural, industrial, habitada.
  - Restos arqueológicos. Camping. Pista de tenis.
  - Torre de observación. Depósito de combustible.
  - Molino: de viento, de agua. Faro.
  - Central eléctrica hidráulica. Palomar. Castillo.
  - Cruz aislada. Cementerio. Iglesia y cementerio.
  - Edificio religioso cristiano. Edificio en ruinas. Corral.
  - Edificio: aislado, singular, agrícola o industrial.
  - Plaza de toros. Monumento.
  - Pozo. Fuente. Manantial.
  - Depósito de agua: elevado, a nivel del suelo. Piscina.
  - Depuradora. Estanque o aljibe. Abrevadero.



Datum ETRS89. Proyección UTM Huso 30  
 Datos para el Punto de Referencia (PR)  
 Valor estimado de la declinación magnética para el  
 1 de enero de 2012  $\delta = 1^{\circ} 3' 0''$  Oeste  
 La variación anual de la declinación es de  $6,8''$  hacia el Este  
 Convergencia de la cuadrícula  $\omega = 0^{\circ} 22' 39,83''$   
 Factor de escala = 0,99963886

		SECRETARÍA GENERAL DE TRANSPORTE	
		DIRECCIÓN GENERAL DE AVIACIÓN CIVIL	
CALCULADO DIBUJADO COMPROBADO PROYECTADO DIRIGIDO		AEROPUERTO DE ALMERÍA REAL DECRETO 728/2015 DE MODIFICACIÓN DE SERVIDUMBRES AERONÁUTICAS	
HOJA Nº 4 PLANO Nº 2		<b>SERVIDUMBRES DE AERÓDROMO Y RADIOELÉCTRICAS</b>	
		EDICIÓN FECHA Agosto 2015	ESCALA 1:10.000 (A1)