

- ENVELOPE DE LAS SERVIDUMBRES AERONÁUTICAS
- ENVELOPE DE LAS SERVIDUMBRES DE AERODROMO
- ILS 12 FINAL
- ILS 12 FRUSTRADA
- ILS 12 INTERMEDIA
- ILS 30 FINAL
- ILS 30 FRUSTRADA
- ILS 30 INTERMEDIA
- VOR 12 Y FINAL
- VOR 12 Y FRUSTRADA
- VOR 12 Y INTERMEDIA
- VOR 12 Z FINAL
- VOR 12 Z FRUSTRADA
- VOR 12 Z INTERMEDIA
- VOR 30 FINAL
- VOR 30 FRUSTRADA
- VOR 30 INTERMEDIA
- L 30 FINAL ENTRE INSTALACIONES
- L 30 FRUSTRADA
- L/NDB 30 INTERMEDIA
- NDB 30 FINAL
- NDB 30 FRUSTRADA
- OBSTÁCULO DETERMINANTE
- FAP ILS
- GP/DME VLN
- LLZ VLN
- GP/DME IVC
- LLZ IVC
- VOR/DME VLC
- LM/NDB B
- LO/NDB PND

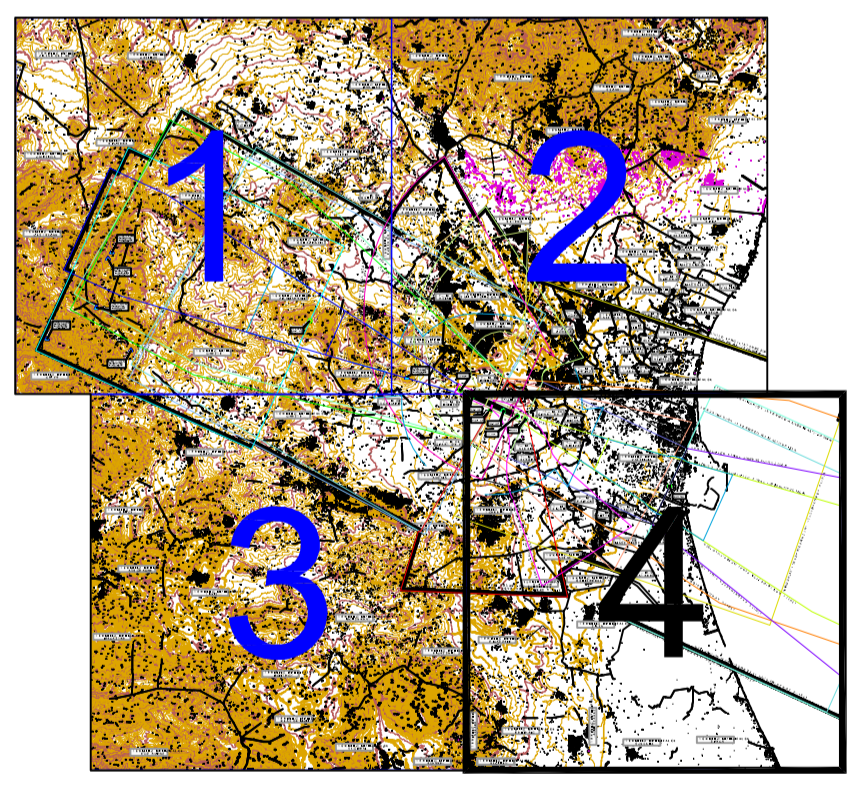
Proyección U.T.M. Datum europeo 1950.  
 Las altitudes se refieren al nivel medio del Mediterráneo en Alicante.  
 Equidistancia de las curvas de nivel 10 metros.  
 Las coordenadas corresponden a la cuadrícula U.T.M. (Huso 30)

--- LIMITE DE TÉRMINO MUNICIPAL

CARTOGRAFÍA  
 Coordenadas: UTM ED50  
 Fuente: CNIG  
 Año 2000, 2ª Edición, realizada con información digital  
 Escala 1 : 25.000

Plano correspondiente a las servidumbres aeronáuticas del Aeropuerto de Valencia, modificadas al amparo de lo dispuesto en el artículo cincuenta y uno de la Ley 48/1980 de 21 de julio, sobre Navegación Aérea y lo estipulado en el artículo vigésimo séptimo del Decreto 584/1972 de 24 de febrero, de Servidumbres Aeronáuticas por Real Decreto 856/2008 de 16 de mayo (BOE nº 120 de 28 de mayo).

Juan José Pérez Alcazar  
 Jefe del Área de Planificación  
 Dirección General de Aviación Civil



PLANO LLAVE  
 1:500.000

CALCULADO		AEROPUERTO DE VALENCIA			
DIBUJADO		SERVIDUMBRES AERONÁUTICAS			
COMPROBADO		SERVIDUMBRES DE LA OPERACIÓN DE AERONAVES			
PROYECTADO					
DIRIGIDO					
HOJA Nº	PLANO Nº	EDICION	FECHA	ESCALA	SUSTITUYE A
4	3		Mayo 2008	1:50.000 (A1)	

