

- EN VOLANTE DE LAS SERVIDUMBRES AERONÁUTICAS
- EN VOLANTE DE LAS SERVIDUMBRES DE FONDO
- ILS 12 FINAL
- ILS 12 FRUSTRADA
- ILS 12 INTERMEDIA
- ILS 30 FINAL
- ILS 30 FRUSTRADA
- ILS 30 INTERMEDIA
- VOR 12 Y FINAL
- VOR 12 Y FRUSTRADA
- VOR 12 Y INTERMEDIA
- VOR 12 Z FINAL
- VOR 12 Z FRUSTRADA
- VOR 12 Z INTERMEDIA
- VOR 30 FINAL
- VOR 30 FRUSTRADA
- VOR 30 INTERMEDIA
- L 30 FINAL ENTRE INSTALACIONES
- L 30 FRUSTRADA
- LINDS 30 INTERMEDIA
- LINDS 30 FINAL
- NDB 30 FRUSTRADA
- NDB 30 FINAL
- OBSTÁCULO DETERMINANTE
- FAP ILS
- GP/DME VLN
- LLZ VLN
- GP/DME IVC
- LLZ IVC
- VOR/DME VLC
- LM/NDB B
- LO/NDB PND

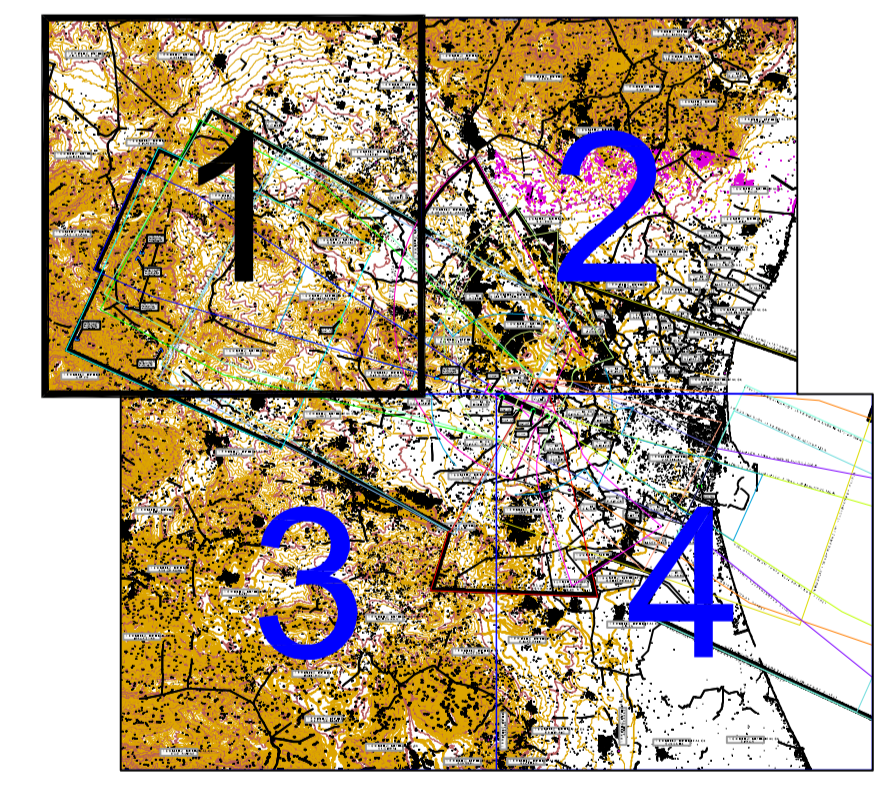
Proyección U.T.M. Datum europeo 1950.
 Las altitudes se refieren al nivel medio del Mediterráneo en Alicante.
 Equidistancia de las curvas de nivel 10 metros.
 Las coordenadas corresponden a la cuadrícula U.T.M. (Huso 30)

--- LIMITE DE TÉRMINO MUNICIPAL

CARTOGRAFÍA
 Coordenadas: UTM ED50
Fuente: CNIG
 Año 2000. 2ª Edición, realizada con información digital
 Escala 1 : 25.000

Plano correspondiente a las servidumbres aeronáuticas del Aeropuerto de Valencia, modificadas al amparo de lo dispuesto en el artículo cincuenta y uno de la Ley 48/1960 de 21 de julio, sobre Navegación Aérea y lo estipulado en el artículo vigésimo séptimo del Decreto 584/1972 de 24 de febrero, de Servidumbres Aeronáuticas por Real Decreto 856/2008 de 16 de mayo (BOE nº120 de 28 de mayo).

Juan José Pérez Alcazar
 Jefe del Área de Planificación
 Dirección General de Aviación Civil



PLANO LLAVE
 1:500.000

| | | | | | |
|------------|---|---------|-----------|---------------|-------------|
| | | | | | |
| CALCULADO | AEROPUERTO DE VALENCIA | | | | |
| DIBUJADO | SERVIDUMBRES AERONÁUTICAS | | | | |
| COMPROBADO | | | | | |
| PROYECTADO | SERVIDUMBRES DE LA OPERACIÓN DE AERONAVES | | | | |
| DIRIGIDO | | | | | |
| HOJA Nº | PLANO Nº | EDICION | FECHA | ESCALA | SUSTITUYE A |
| 1 | 3 | | Mayo 2008 | 1:50.000 (A1) | |