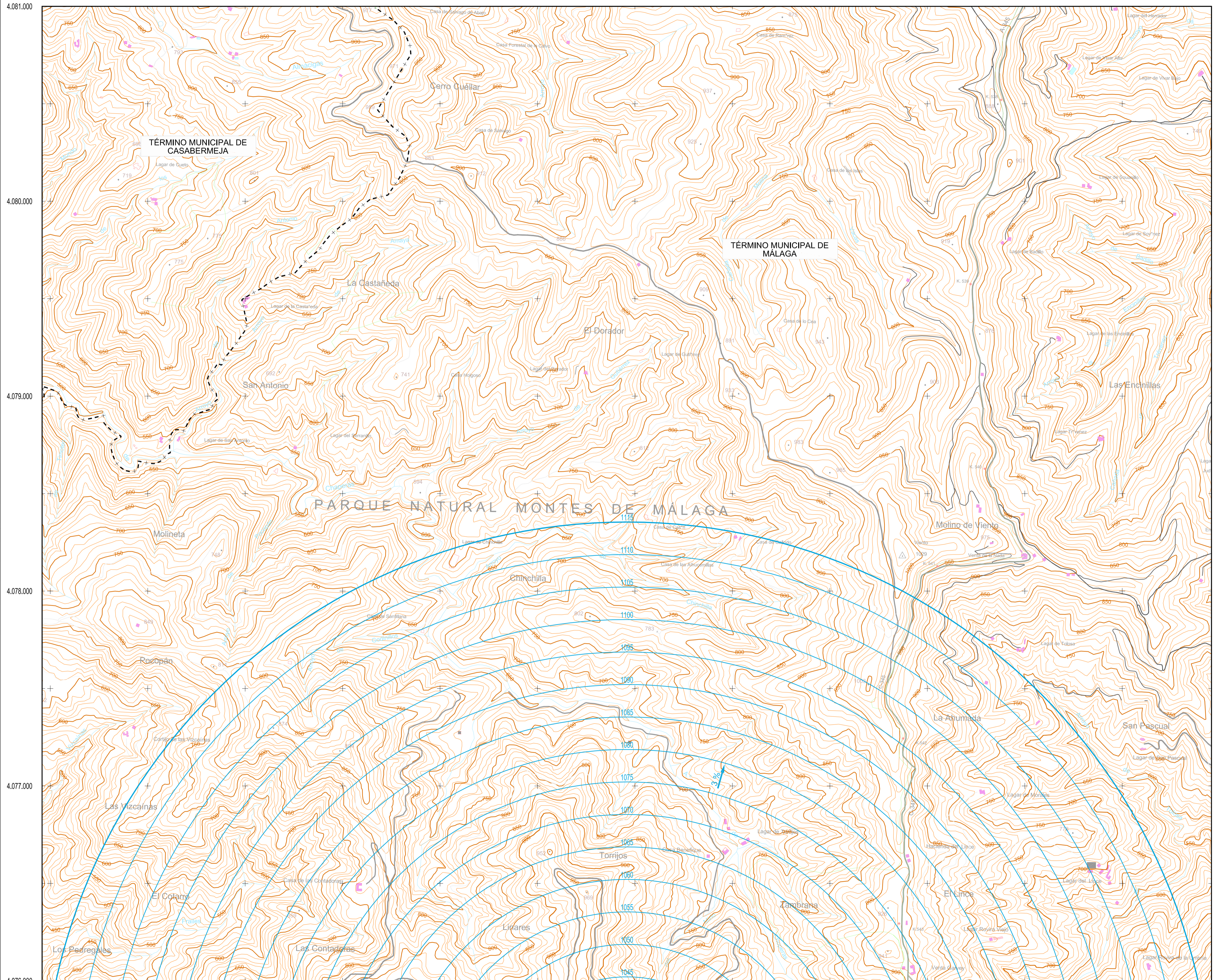
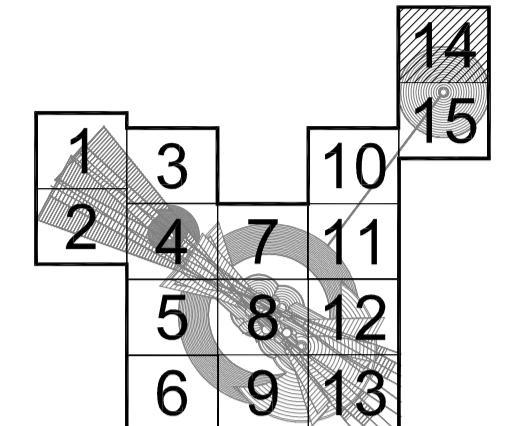


374958000 376.000 377.000 378.000 379.000 380.000 380.958



16  
17

PLANO LLAVE  
1:500.000



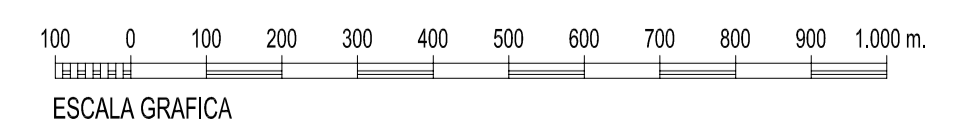
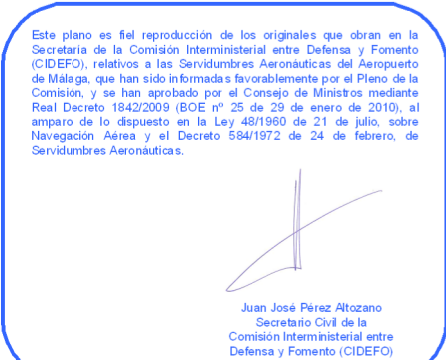
LEYENDA

- Zona de seguridad.
- Área de servidumbre vulnerable por el terreno. Obstáculo.
- Línea negra continua: Intersección entre superficies.
- Línea color gruesa: Borde de servidumbres.
- Límite Término Municipal.
- Aproximación
- Ascenso
- Cónica
- DME
- Localizador
- GP
- VOR
- NDB
- Radioelevation
- Radar
- Emisores/Receptores/TWR
- Curvas de nivel maestras
- Curvas de nivel secundarias

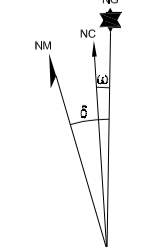
SIGNOS CONVENCIONALES

- Carreteras**
- Autopista. Autovía
  - Nacional. Autonómica 1º orden.
  - Autonómica 2º orden. Autonómica 3 orden y otras.
  - En construcción. Pistas.
  - Vía de urbanización. Estación de servicio.
  - Caminos. Sendas.
  - Vía pecuaria. Calzada Romana.
- Ferrocarriles**
- Alta velocidad. Electrificado.
  - Vía ancho normal: doble, sencilla.
  - Vía estrecha: doble, sencilla.
  - En construcción. Abandonado.
  - Estación. Túnel. Apeadero.
- Límites de divisiones administrativas**
- Nación. Comunidad Autónoma.
  - Provincia.
  - Línea límite pendiente de acuerdo.
  - Parque Nacional. Parque Natural.
- Hidrografía**
- Curso de agua: permanente, intermitente.
  - Canales, acequias: >3 m, 1-3 m, <1 m.
  - Conducción subterránea. Drenaje.
  - Rambals o aluviones. Curva batimétrica.
- Altimetría**
- Curvas de nivel. Auxiliares. Hoya o depresión.
  - Desmonte. Terraplén. Vertedero, escombrera.
- Signos especiales**
- Conducción de combustible: superf., subter.
  - Teleférico. Cinta transportadora.
  - Línea eléctrica: >110 kV y <110 kV.
  - Acueducto. Sifón.
  - Alambrada. Tapia. Muro de contención (dique).
  - Vértice geodésico. 1º orden, Red Orden Inferior (ROI).
  - Cantera. Mina. Mina a cielo abierto.
  - Estación espacial. Repetidor. Antena.
  - Cueva: natural, industrial, habitada.
  - Restos arqueológicos. Camping. Pista de tenis.
  - Torre de observación. Depósito de combustible.
  - Molino: de viento, de agua. Faro.
  - Central eléctrica hidráulica. Palomar. Castillo.
  - Cruz aislada. Cementerio. Iglesia y cementerio.
  - Edificio religioso cristiano. Edificio en ruinas. Corral.
  - Edificio: aislado, singular, agrícola o industrial.
  - Plaza de toros. Monumento.
  - Pozo. Fuente. Manantial.
  - Depósito de agua: elevado, a nivel del suelo. Piscina.
  - Depuradora. Estanque o aljibe. Abrevadero.

374958000 376.000 377.000 378.000 379.000 380.000 380.958



Proyección UTM. Datum Europeo 1950. Huso 30.  
 Datos para el Punto de Referencia del Aeropuerto  
 Valor estimado de la declinación magnética para el  
 1 de Enero de 2008  $\delta = 2^\circ 7'$  Oeste  
 La declinación disminuye cada año  $6''$   
 Convergencia de la cuadrícula  $\omega = -0^\circ 53' 36''$   
 Factor de escala = 0,9998198



CALCULADO		DIRECCIÓN DE PLANIFICACIÓN DE INFRAESTRUCTURAS DIRECCIÓN DE NAVEGACIÓN AÉREA	
DIBUJADO		AEROPUERTO DE MÁLAGA PROPUESTA DE MODIFICACIÓN DE SERVIDUMBRES AERONÁUTICAS	
COMPROBADO		SERVIDUMBRES DE AERÓDROMO Y RADIOELÉCTRICAS	
PROYECTADO		HOJA Nº 14 PLANO Nº 2 EDICIÓN FECHA Octubre 2008 ESCALA 1:10.000 (A1) SUSTITUYE A	
DIRIGIDO			