



MINISTERIO
DE TRANSPORTES
Y MOVILIDAD SOSTENIBLE



Informe Observación Aeropuerto Adolfo Suárez Madrid – Barajas (Jun-Jul 2025)

Manuel Legrand Armendariz

Jefe de Servicio de Autorización e Inspección de Asistencia en Tierra

Madrid, 10-dic-2025



MINISTERIO
DE TRANSPORTES
Y MOVILIDAD SOSTENIBLE



Únase en
slido.com
#IVFOROGH



1. Introducción y contexto
2. Objeto y Alcance
3. Metodología de inspección
4. Resultados
5. Análisis
6. Conclusiones



1. Introducción y contexto

➔ Incremento de incidentes aeroportuarios

En los últimos periodos se ha registrado un aumento significativo de incidentes y accidentes en las operaciones de plataforma, llegando incluso a duplicarse en algunos intervalos recientes..

➔ Importancia de inspecciones no anunciadas

Las inspecciones sin aviso previo permiten observar el desempeño real de los agentes de asistencia en tierra, reflejando su comportamiento bajo condiciones operativas habituales.

➔ Objetivo de mejorar seguridad operacional

El análisis comparativo de las inspecciones tiene como propósito identificar deficiencias, reforzar las medidas de control y reducir tanto la siniestralidad como los riesgos asociados a las operaciones.



2. Objeto y Alcance

➔ Evaluación de controles

El informe evalúa la eficacia y la consistencia de controles aplicados en las operaciones de asistencia en tierra en el aeropuerto.

➔ Áreas críticas revisadas

Se revisan los procedimientos de guiado, control de equipos, medidas de seguridad, gestión del riesgo FOD y el cumplimiento operativo.

➔ Análisis comparativo de inspecciones

Se comparan inspecciones programadas y las no anunciadas para identificar diferencias, desviaciones significativas y patrones operativos.

➔ Objetivos estratégicos

Los resultados ayudan a definir acciones correctivas, optimizar la planificación de inspecciones y fortalecer la cultura de seguridad.



3. Metodología de inspección

➡ Inspección no anunciada 2025

La inspección en junio y julio de 2025 evaluó 90 vuelos sin aviso previo para observar operaciones reales y detectar deficiencias críticas.

➡ Análisis comparativo histórico

Se compararon resultados históricos de inspecciones programadas en 2022, 2024 y 2025 para evaluar el impacto de la comunicación previa en el desempeño.

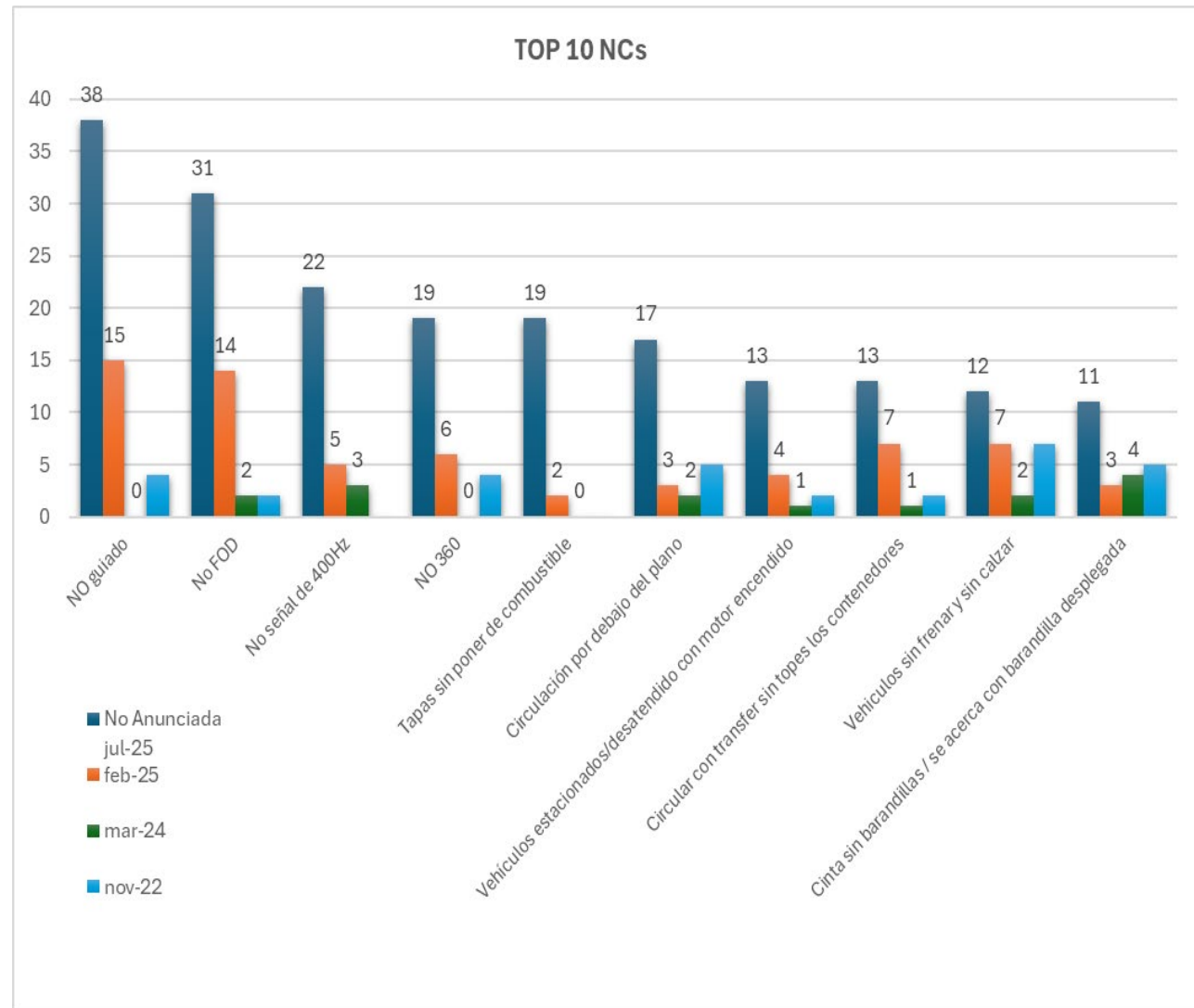
➡ Decisiones estratégicas de seguridad

El análisis integral guía decisiones en supervisión y planificación para mejorar la seguridad operacional en el servicio de asistencia en tierra.



4. Resultados

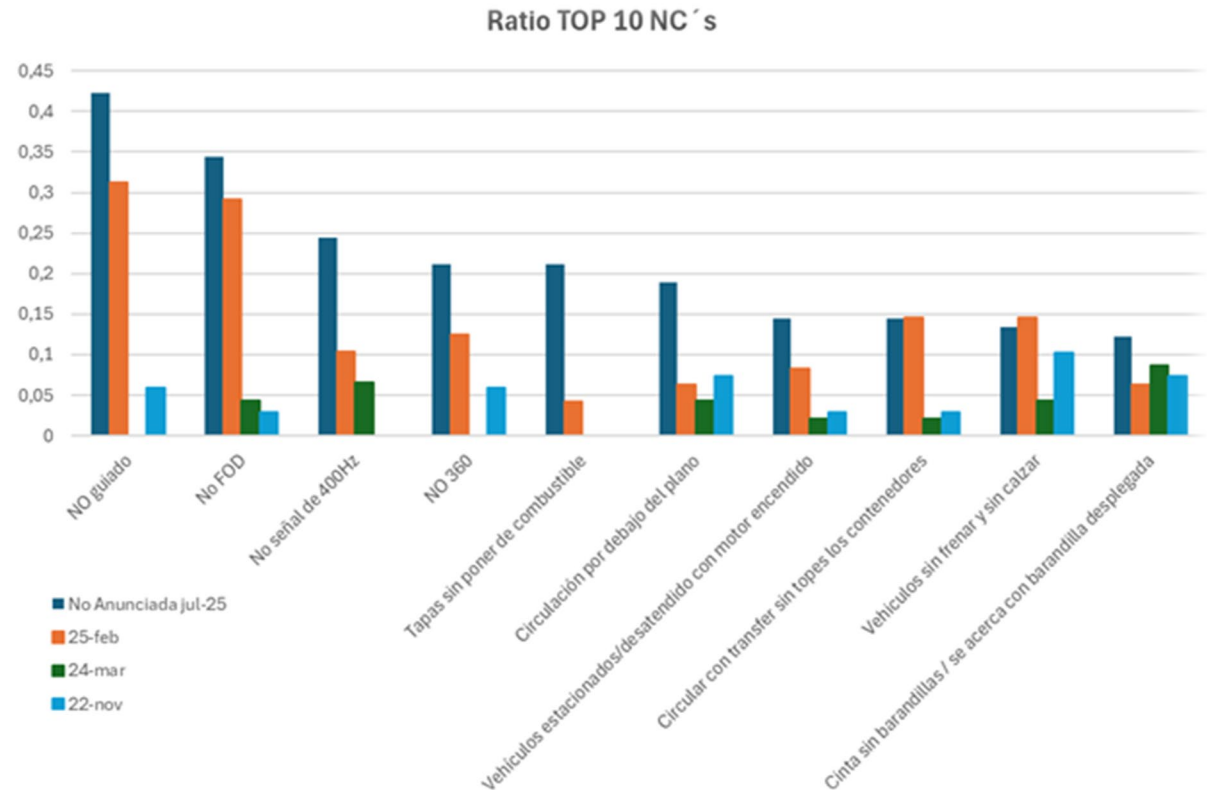
TIPO DE INSPECCIÓN	PERIODO	VUELOS AUDITADOS	N.º de NCs	RATIO NCs
PROGRAMADAS	nov-22	68	87	1,72
	mar-24	46	92	
	feb-25	48	100	
NO ANUNCIADAS	jul-25	90	306	3,40



- ➔ El análisis muestra **las 10 No Conformidades (NC's) con mayor incidencia** en los distintos periodos evaluados
- ➔ Destacan como más repetidas:
 - ✓ **Guiado de equipos**
 - ✓ **FOD**
 - ✓ **Señal de 400Hz**
 - ✓ **Turn around a la aeronave (llegada/salida)**
 - ✓ ...
- ➔ Algunas NC's relacionadas con **vehículos y operativa en plataforma** mantienen ratios relativamente constantes, reflejando la necesidad de **reforzar la supervisión y formación** en estas áreas
- ➔ Las inspecciones **No Anunciadas (jul-25)** presentan los valores más altos, lo que evidencia la importancia de la vigilancia sin preaviso para identificar condiciones reales.

La identificación de estas 10 NC's permite:

- ✓ **Priorizar acciones correctivas**
- ✓ **Mejorar la cultura de seguridad operativa, y**
- ✓ **Orientar la planificación supervisora hacia los puntos críticos**





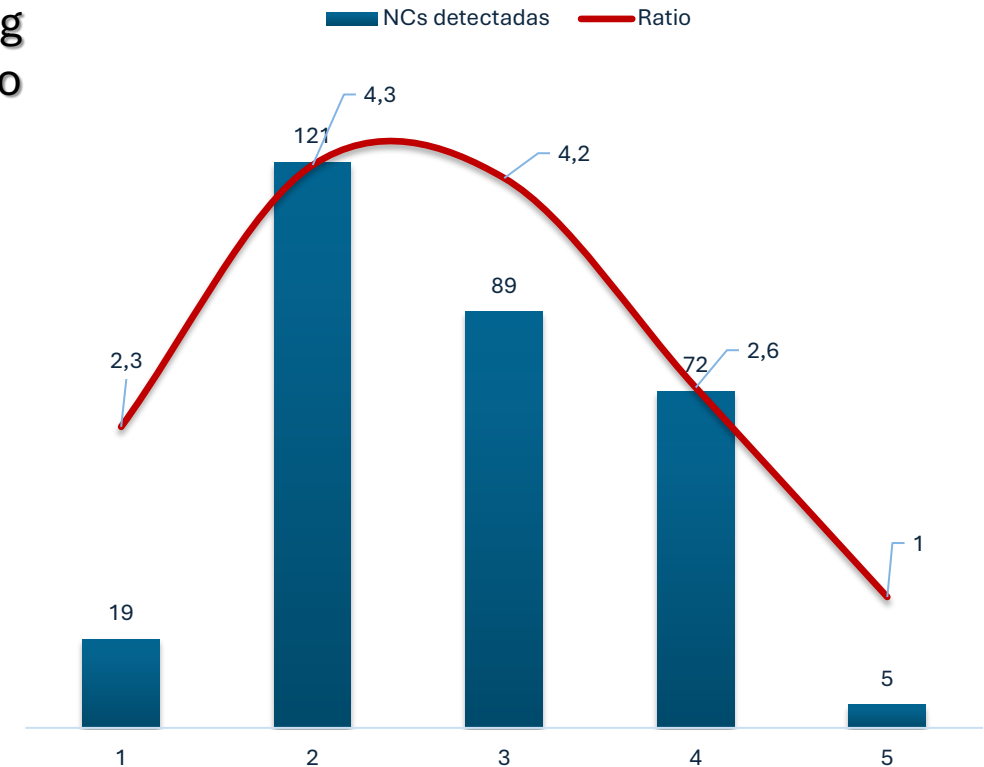
La disminución progresiva en el número de NCs detectadas y en el ratio asociado se explica, en parte, por el **efecto inicial no consciencia** por parte del personal de handling respecto a la presencia continuada del equipo inspector.

Durante las primeras semanas, la circunstancia permitió observar una visión más fiel del desempeño real, reflejándose en un volumen superior de incidencias.

Conforme avanzaron las semanas, el personal tomó mayor conocimiento de la actividad inspectora, produciéndose una **adaptación de los procedimientos y una mejora en el cumplimiento operativo**.

Este comportamiento es coherente con el efecto de **corrección natural y refuerzo del cumplimiento** que suele producirse tras las primeras jornadas de supervisión intensiva.

NCs detectadas y Ratio por Semana





➤ Inspecciones No Anunciadas

Este tipo de inspecciones permite representar con mayor fidelidad la realidad operativa, al evitar preparaciones previas y poner en evidencia problemas que se manifiestan en condiciones habituales de trabajo.

➤ Deficiencias recurrentes detectadas

Inspecciones revelan fallos comunes como:

- ✓ Falta de guiado
- ✓ Control FOD
- ✓ Ausencia de señalización 400 Hz
- ✓ Incorrecta colocación de calzos y conos
- ✓ Circulación por debajo del plano





➡ Impacto Operativo

Estas deficiencias provocan daños estructurales y Aumentan el riesgo de colisión en plataforma, afectando directamente la seguridad operacional.

- ✓ Desviaciones asociadas a incidentes habituales en plataforma
- ✓ Riesgos para aeronaves, vehículos y **personal**
- ✓ Necesidad de reforzar procedimientos esenciales

➡ Recomendaciones para mejora

Para mitigar estos riesgos, se requiere:

- ✓ Reforzar supervisión
- ✓ Formación
- ✓ Concienciación para corregir fallos en procedimientos esenciales, y
- ✓ Aumentar las inspecciones no anunciadas para detectar riesgos reales



➔ Importancia de inspecciones no anunciadas

Las inspecciones no anunciadas reflejan mejor la realidad operativa y detectan riesgos que las auditorías programadas subestiman.

➔ Efecto de la comunicación previa

La comunicación previa modifica la conducta del personal y reduce la detección de desviaciones durante auditorías.

➔ Programa basado en riesgo

Implementar un programa de supervisión basado en el riesgo que ajuste la frecuencia según el historial de comportamiento de cada agente.

➔ Panel estratégico y KPIs

Crear un panel con indicadores claves para monitorizar de forma sistemática las desviaciones críticas y las reincidencias detectadas.

➔ Fomento de la Cultura de Seguridad

Impulsar campañas y formación en deficiencias críticas para fortalecer la cultura de seguridad.

Reforzar la colaboración con organismos internacionales (OACI, EASA e IATA) para la adopción y difusión de mejores prácticas en seguridad operacional.

Medidas propuestas



Resumen final

➡ Detección precisa de riesgos

Las inspecciones no anunciadas permiten identificar con mayor fidelidad las condiciones reales de operación y los riesgos asociados en el entorno aeroportuario.

➡ Mejora de la cultura de seguridad

Este enfoque contribuye a fortalecer la cultura de seguridad operacional y a reducir la siniestralidad en las operaciones de asistencia en tierra.

➡ Optimización de la supervisión

Las recomendaciones estratégicas formuladas permiten mejorar la capacidad supervisora de la autoridad y garantizar un entorno aeroportuario más seguro, eficiente y alineado con las mejores prácticas.



Gracias por su atención

www.seguridadaerea.gob.es