



Riesgos asociados al repostaje y a los vehículos de suministro en aviación

¿QUIENES SOMOS?

SLCA S.L es una JV,
formada por Repsol y BP



SLCA S.L realiza al año
470.000 operaciones



Cada año
suministramos 4
millones de litros de
combustible.



MARKET SHARE



Operamos 2 aeropuertos privados
y 16 aeropuertos con licencias
AENA

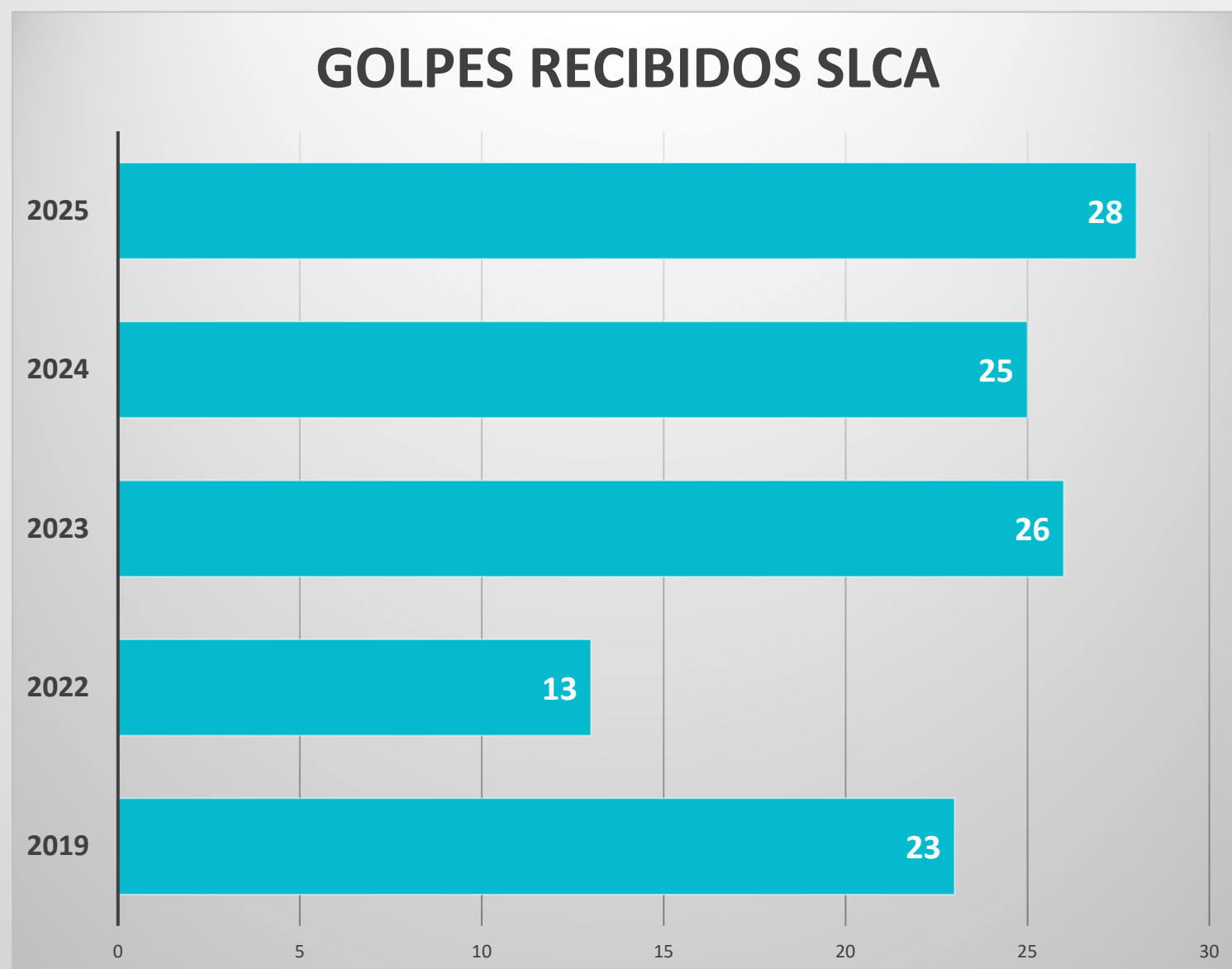
Dispone de una flota
de más de 1
vehículos de
suministro Refueler y
dispenser



SLCA tiene un equipo
especializado que
alcanza las 450
personas en verano.

GOLPES RECIBIDOS EN PLATAFORMA

Durante los últimos años en SLCA se ha registrado una tendencia ascendente de este indicador de seguridad operacional relacionado con los golpes recibidos.



VIDEO

<https://vimeo.com/514447178?fl=pl&fe=cm>



LA SEGURIDAD EN LA PLATAFORMA AEROPORTUARIA



Durante la escala de una aeronave somos muchos agentes de handling los que realizamos tareas de aprovisionamiento a la misma, por lo que se trata de una zona de alto riesgo por estar muy concurrida.

Por lo tanto, resulta **imprescindible realizar una identificación y evaluación de los riesgos a terceros asociados a la actividad de cada proveedor de servicios**, con el fin de llevar a cabo la **implementación efectiva de las medidas de mitigación necesarias** que aseguren la continuidad de las operaciones y la seguridad operacional en la plataforma aeroportuaria.



RIESGOS EN PLATAFORMA

- Gran número de vehículos y actividades en un espacio muy transitado.
- Rebasamiento de velocidades seguras en determinadas condiciones.
- Tipos y tamaños de vehículos no estándar.
- Distracciones (por ejemplo, rutina de las tareas por la repetición de las mismas).
- Espacio para maniobrar limitado.
- Poco espacio para almacenar los equipos de la rampa.
- Vehículos y personas en ángulos muertos.
- Presión por cumplir con los plazos.
- Condiciones meteorológicas.

RIESGOS ASOCIADOS AL COMBUSTIBLE QUE PUEDEN AFECTAR A USUARIOS DE LA PLATAFORMA

- **Espacio necesario para los vehículos de repostaje, por ejemplo, una vía de salida despejada.**
- **Transporte y bombeo de productos inflamables.**
- **Tiempo necesario para completar el repostaje de la aeronave.**
- **Vehículos de repostaje grandes maniobrando en espacios reducidos.**
- **Equipos utilizados en los vehículos de repostaje: mangueras, codos de pit conectados al hidrante y cables de conexión a tierra.**

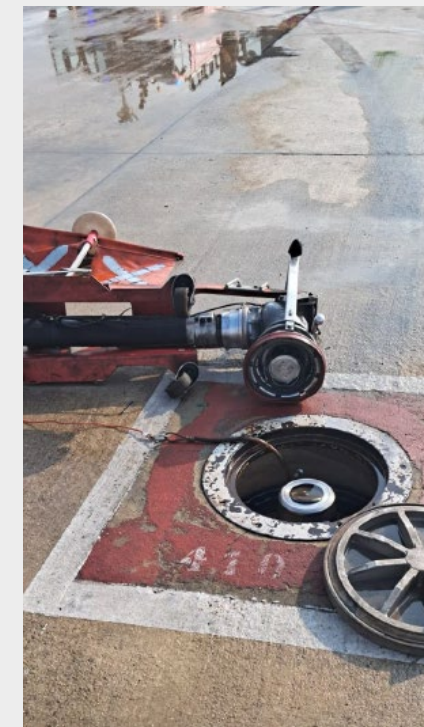
RIESGOS VINCULADOS A LOS HIDRANTES DE COMBUSTIBLE



Principal riesgo: un impacto con la conexión del hidrante durante el repostaje de una aeronave puede provocar el escape de combustible inflamable a alta presión.

Posibles efectos:

- Lesiones
- Vertidos
- Incendios
- Daños materiales
- Impacto ambiental
- Daños en aeronaves



CAUSAS DE LOS INCIDENTES REGISTRADOS EN SLCA



Las causas principales de las incidencias registradas por SLCA en los últimos años son principalmente:

- Incumplimiento de la Normativa de Seguridad en Plataforma.
- Maniobras de marcha atrás sin ayuda.
- Desconocimiento de la importancia y sensibilidad del trabajo de repostaje de combustible durante la escala a una aeronave.
- Inadecuada identificación del riesgo.
- Falta de coordinación y comunicación .
- Posicionamiento incorrecto de los equipos de trabajo.



MEDIDAS LLEVADAS A CABO POR SLCA

SLCA ante esta tendencia **ascendente** en el indicador de seguridad operacional, ha llevado a cabo una serie de acciones en colaboración con AENA y AESA para conseguir disminuir esta incidencia.

- **Refuerzo en la Concienciación del Repostaje de Combustible:**
 - Se ha **elaborado un material audiovisual específico** con el objetivo de destacar la **importancia, criticidad y sensibilidad** del proceso de repostaje de combustible durante la escala de una aeronave.
 - Este recurso ha sido **distribuido a todos los agentes de *handling*** que participan en las operaciones, con el fin de que sea puesto en conocimiento y utilizado para la **capacitación y sensibilización de todo su personal**.
- **Divulgación de Estándares de Seguridad Operacional JIG:**
 - Se ha facilitado a los **diferentes Comités de Seguridad Aeroportuaria** de los aeropuertos donde SLCA presta su servicio, una **presentación realizada por el *Joint Inspection Group* (JIG)**.
 - Este documento expone detalladamente los **riesgos existentes en plataforma** y, de manera específica, aquellos **asociados intrínsecamente al repostaje de combustible**, con el fin de estandarizar la comprensión del riesgo y promover la adopción de mejores prácticas.

MEDIDAS LLEVADAS A CABO POR SLCA

- **Coordinación Estratégica con el Gestor Aeroportuario:**
 - Se ha establecido una línea de **coordinación activa y permanente con AENA** con el propósito de ***identificar e implementar medidas conjuntas*** que contribuyan a detener y revertir la tendencia ascendente de este indicador de seguridad operacional.
- **Campaña de la Esfera de la Seguridad :**
 - Este concepto se basa en la integración de **seis dimensiones** claves que deben ser consideradas por todo el personal para garantizar un entorno operativo sin riesgos. Entre estas dimensiones se encuentra la **cuarta dimensión** que aborda la ***Seguridad de mi entorno*** enfatizando el principio operativo de NO anteponer la Seguridad a la operativa teniendo en cuenta que la seguridad concierne a la interacción con el resto de agentes handling que operan en el mismo espacio

AGENTES HANDLING

Si eres un agente handling **RECUERDA:**

- El combustible es peligroso.
- Coordínate con nosotros, presta atención y no te confíes.
- Presta mucha atención si vas a realizar una maniobra de marcha atrás o si vas a realizar una maniobra de riesgo.
- Los riesgos se pueden evitar extremando las precauciones durante la realización de nuestras tareas y respetando en todo momento la normativa de seguridad en plataforma.
- La colaboración de todos es imprescindible para evitar este tipo de accidentes.